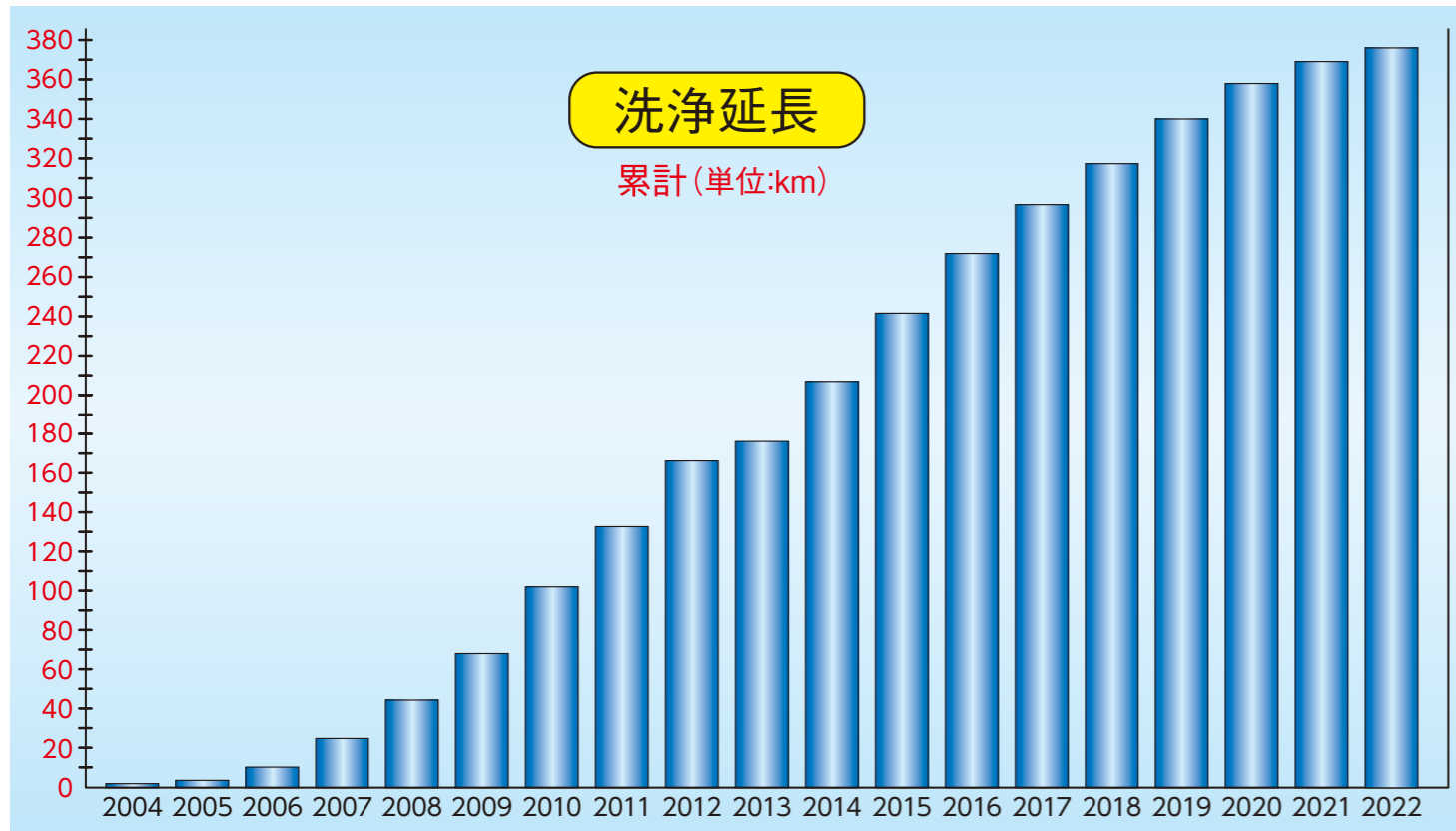
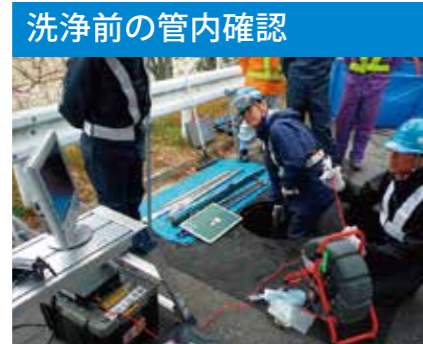


## 施工実績



## 施工写真



この仕様等は予告なく変更されることがあります。

## 管路リフレッシュ工法研究会

<https://www.pipeline-refre.com/>

〒104-8307  
東京都中央区京橋2丁目1番3号  
TEL.03-3245-3922 FAX.03-3245-3186

### ●会員会社(五十音順)

株式会社クボタ	TEL.03-3245-3216
株式会社クボタ建設	TEL.06-4396-2310
株式会社栗本鐵工所	TEL.06-6538-7869
東京水道株式会社	TEL.03-5320-9423

2024.1.2.0.KES

# 管路リフレッシュ クリーン工法



管路リフレッシュ工法研究会

# ブラシで洗浄、管内面をリフレッシュ

濁水の解消・管路の適切な維持管理による延命化に

## 管路リフレッシュクリーン工法

長年使用されている水道用配水管内には、鉄錆・マンガン・砂・塗膜片・水垢などが付着・堆積している場合があります。これら夾雑物が管内水流の変化などで濁水を発生させる原因となります。定期的に管内のクリーニングを行い、夾雑物を取り除き、水質の維持を図ることが「おいしい水」を提供し続けるためには必要です。「管路リフレッシュクリーン工法」は洗浄ブラシで強制的に夾雑物を取り除くことで、より効果的に管内面を洗浄する独特の工法です。

## 特徴

- 掘削・管切断は不要
- 洗浄器具を消火栓用T字管より挿入
- 排水洗管だけでは除去できなかった管内壁の夾雑物を除去
- 高い施工品質を確保
- 夜間の断水時間で洗浄が可能

【注記】消火栓・補修弁の種類によっては洗浄ヘッドを挿入できない場合があります。挿入口がない場合には、別途挿入口の設置が必要です。

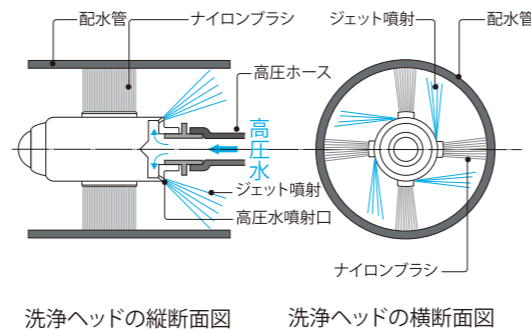
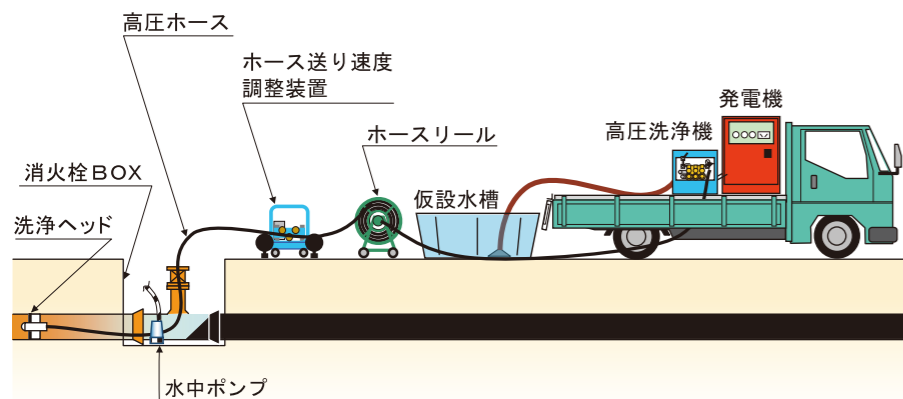
## 性能

対象口径	φ75～φ350
対象管種	ダクタイル鉄管、塩化ビニル管、鋼管
洗浄距離	挿入口より片側最大200m/1区間
除去対象	マンガン、水垢、劣化シールコート等の夾雑物

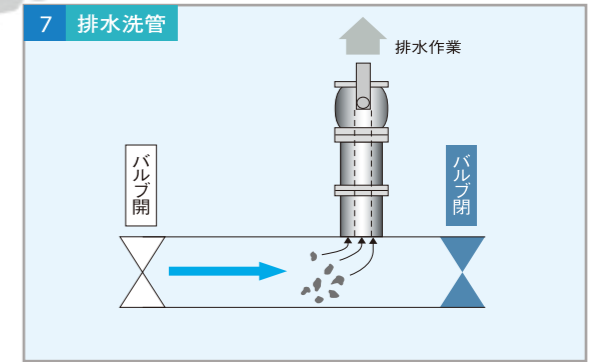
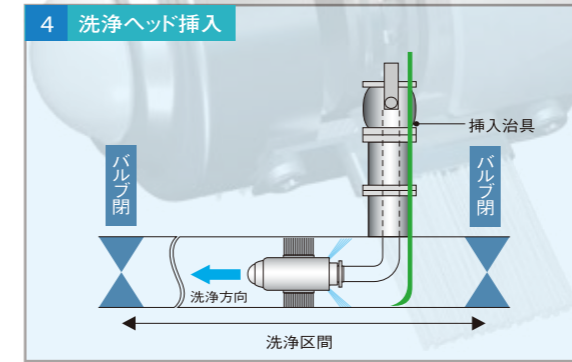
【注記】φ250以上の洗浄については、ご相談願います。  
 ・管路の形状によっては洗浄距離が短くなる場合があります。  
 ・管内の錆こぶは除去できません。

## 概要

「管路リフレッシュクリーン工法」は、消火栓用T字管から管内に洗浄ヘッドを挿入し、洗浄する工法です。高圧洗浄機から高圧ホースで送られる圧力水を洗浄ヘッドからジェット噴射させることにより洗浄ヘッドのブラシ(ナイロン製)が高速回転し、一定の速度で自走しながら管内面をむらなく洗浄します。



## 洗浄手順

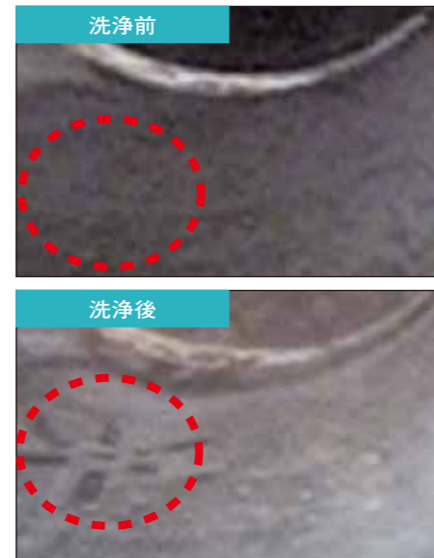


## 施工タイムテーブル(標準的なもの)

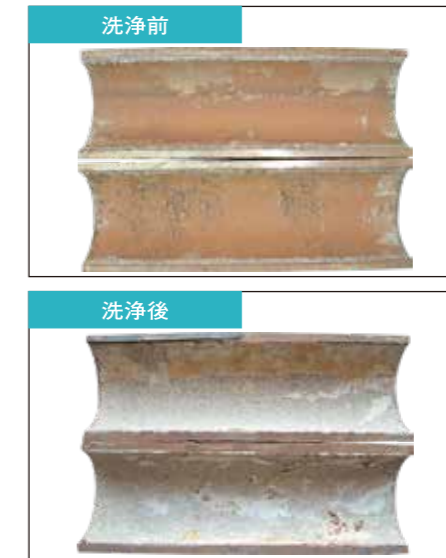
工種	時刻	21:00	22:00	23:00	0:00	1:00	2:00	3:00	4:00	5:00
断水時間				断水						
保安設備・機材		準備								撤去
断水・排水・通水				断水					排水→通水	
カメラ調査					洗浄前			洗浄後		
管内洗浄						洗浄				
夾雑物採取							採取			
消火栓撤去・復旧					撤去				復旧	

## 洗浄効果の例

φ100ダクタイル鉄管  
除去対象:鉄、マンガン等



φ100ダクタイル鉄管(30年使用)  
除去対象:劣化シールコート、水垢等



捕集された夾雑物

